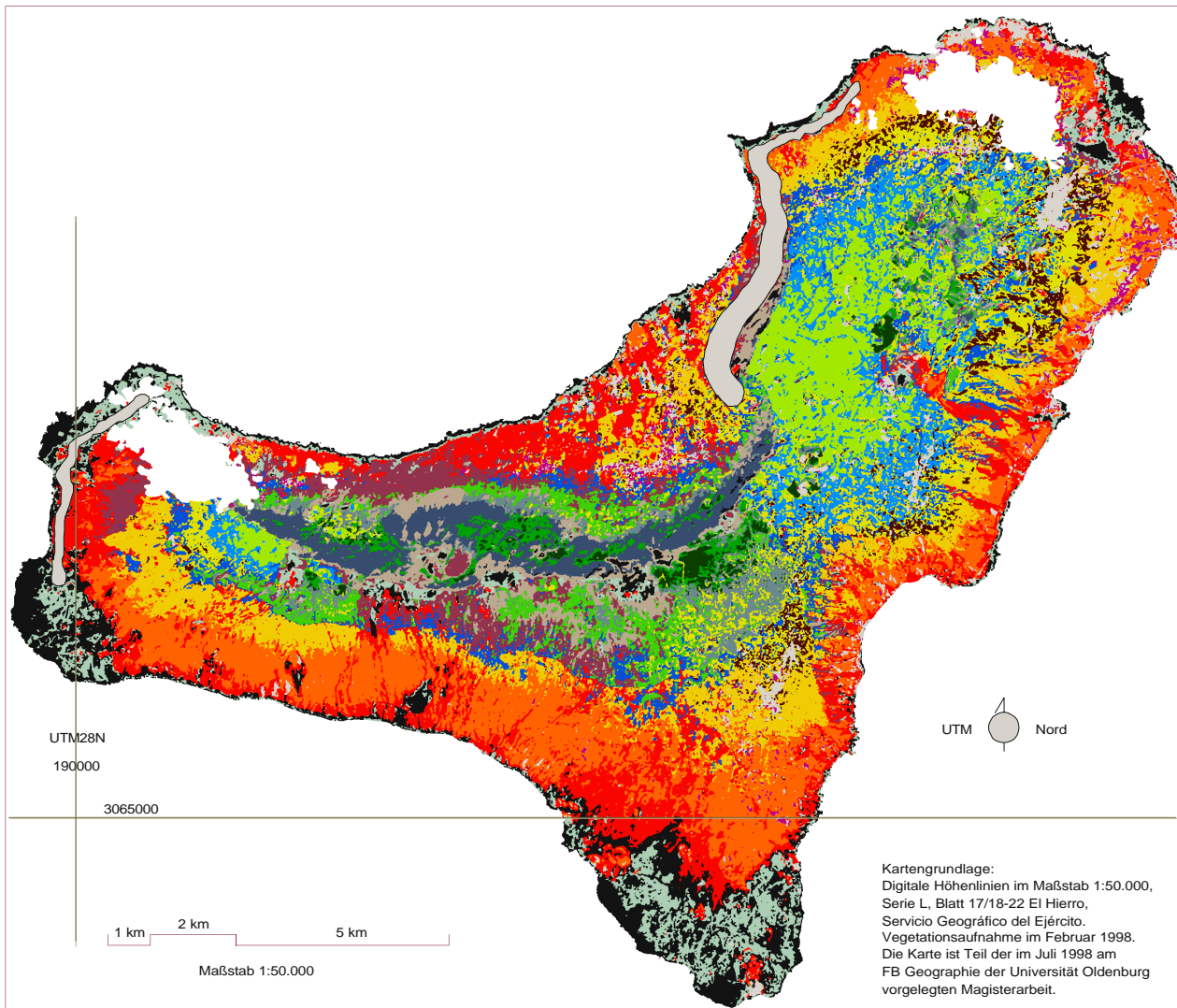


Karte 2: Vegetationskarte der Kanareninsel El Hierro



### Wald und waldähnliche Pflanzengesellschaften

- Hartlaub- oder Pinienwald ohne Unterwuchs.
- Fayal-Brezal. Feuchter Mischwald aus *Erica arborea* und Hartlaubbbäumen mit dichtem Unterwuchs.
- El Pinar. Wald aus *Pinus canariensis* oder *Juniperus Phoenicea* od. Hartlaubbbäumen mit geringem Unterwuchs.
- Mischwald aus *Erica arborea*, Hartlaubbbäumen, *Pinus canariensis*, *Juniperus phoenicea* mit dichtem Unterwuchs.
- Lückiger Baumbestand aus Hartlaubbbäumen, *Pinus canariensis* oder *Juniperus phoenicea* mit dichtem Unterwuchs.
- Lückiger Baum- oder Strauchbestand aus *Erica arborea* oder *Pinus ssp.* mit spärlichem Unterwuchs.

### Gebüsche

- Offenes Gebüsch aus *Chamaecytisus proliferus* und *Psoralea bituminosa* mit dichtem Unterwuchs aus Kräutern und Gräsern.
- Gebüsch aus xerothermophilen Sträuchern mit Unterwuchs auf leichtfeuchten Standorten.

### Grasland

- Wiesen und Weiden auf leichtfeuchten Braunerden.
- Kurzgrasfluren auf leichtfeuchten Standorten.
- Steppenähnliche Grasfluren mit vereinzelt Zwergsträuchern.

### Matorral

- Dichter Sukkulenten-Matorral mit Unterwuchs.
- Buschiger Matorral aus Sukkulenten und Xerophilen mit wenig Unterwuchs auf Lockergestein.
- Offener Matorral aus Sukkulenten und Xerophilen mit spärlichem Unterwuchs auf Skelettböden.

### Gering bewachsene und vegetationslose Standorte

- Braunerden, Äcker, Gärten, Obstbaumkulturen.
- Rotbraune Aschen, im Golfo Weinberge.
- Lava- und Aschefflächen mit xerophilen Zwergsträuchern, auch halophile Küstenvegetation.
- Überwiegend vegetationslose Laven und Aschen, Siedlungsgebiete.
- Lava und Aschefflächen ohne Vegetation.
- Flächen aus technischen Gründen nicht zu bewerten.